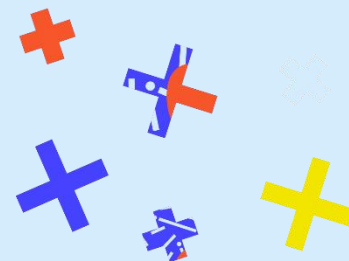




&

20
minutes

**UN PARTENARIAT D'ENVERGURE
SOUTENU PAR UN DISPOSITIF
PREMIUM MULTI-SUPPORTS**



COMMENT MOBILISER LES FRANÇAIS À DONNER LEUR SANG EN LES TOUCHANT PRÉCISÉMENT PRÈS DES POINTS DE COLLECTE ?



Décembre 2020



Interstitial en DCO

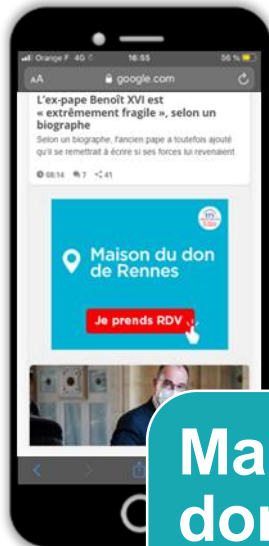
Les objectifs de l'annonceur :

- ✓ Couvrir plus de 500 territoires locaux pour motiver les dons de sang
- ✓ Cibler précisément les personnes susceptibles de donner leur sang
- ✓ Adapter les messages à ses besoins en temps réel

La réponse de 20 Minutes :

- ✓ L'offre 20 Minutes Extend : une solution clé en main permettant des campagnes puissantes en multi-supports et multi-formats et un ciblage précis avec pilotage des performances en temps réel

20 MINUTES EXTEND, UNE SOLUTION QUI PERMET UNE RÉPONSE À TOUTES LES PROBLÉMATIQUES DE L'EFS



Maison de dons

- Faire la promotion des dons en maison de collecte



Collectes mobiles

- Agir en soutien des actions ponctuelles et mobiles en ultra géolocalisation



Recrutement

- Supporter les campagnes de recrutement de l'EFS

L'ENVERGURE DE 20 MINUTES EXTEND POUR UNE ACTION MENÉE SUR TOUT LE TERRITOIRE FRANÇAIS EN MULTI-LOCAL



EFS
ÉTABLISSEMENT FRANÇAIS DU SANG
Du donneur aux patients

FACILITEZ VOUS LA VIE
PRENEZ, RENDEZ-VOUS, ICI !

Près de chez moi,
quelqu'un a besoin
**DE MON SANG,
DE PLASMA, OU DE PLAQUETTES ...
JE PARTAGE MON POUVOIR !**

**Je prends rendez-vous,
je clique sur la région de mon choix.**

Regions shown on the map: Bretagne, Normandie, Centre-Val de Loire, Nouvelle Aquitaine, Occitanie, Hauts-de-France, Île-de-France, Grand Est, Bourgogne-Franche-Comté, Auvergne-Rhône-Alpes, Provence-Alpes-Côte d'Azur, Corse.

Un **champs d'action** natio en adéquation avec les besoins de l'EFS :

- ✓ Plus de **19 villes** touchées par le dispositif
- ✓ Plus de **550 points de collectes** de l'EFS touchés

Une **géolocalisation** pointue pour toucher les Français au plus près de là où sont les besoins de l'EFS

- ✓ Communication dans un **rayon de 10 à 50 km** autour des « Maisons du don » à Reims, Nancy et Strasbourg
- ✓ (trajet de 20 minutes max autour des points de collecte mobiles)
- ✓ **Campagnes de recrutement** concentrée sur le département de l'Aube

UNE MULTITUDE DE SUPPORTS ET DE FORMATS POUR UNE VISIBILITÉ MAXIMALE ET UN CIBLAGE ULTRA-PRÉCIS



GIF Vague Strasbourg

(déc 2020)



Home page + habillage + grand angle (déc 2020)



Interstitial

Des communications déclinées sur tous **les formats** ...

- ✓ Habillage, pavés full device animés en GIFs vidéos, interstitiels ...
- ✓ DCO
- ✓ **Son** : préroll audio sur Spotify et Deezer

... en multi-support ...



... pour toucher un **public précis** :

- ✓ Âge
- ✓ Appétence à donner leur sang
- ✓ Profils spécifiques recherchés pour les phases de recrutement

20 MINUTES EXTEND, UN PILOTAGE DE LA PERFORMANCE AU QUOTIDIEN POUR DES RÉSULTATS À LA HAUTEUR

Une gestion quotidienne de la performance :

- ✓ Une équipe dédiée à l'optimisation en temps réel des campagnes
- ✓ Un suivi continu des performances réalisées par support, format et device
- ✓ Une mise à jour quotidienne des plans média pour maximiser les performances des campagnes

10 vagues de communication depuis le début du partenariat

5,2M
d'impressions
diffusées au total

Des performances élevées sur chaque vague :



Jusqu'à **900k****
impressions livrées
en 6 jours sur la région
Occitanie

Jusqu'à **3,7%***
de taux de clic

UN PARTENARIAT D'ENVERGURE QUI SE POURSUIT DEPUIS 16 MOIS

13/07/20 - 19/07/20

Vague PACA

03/08/20 - 21/08/20

Vague Centre Pays de Loire Bretagne

26/10/20 - 31/10/20

Vague Occitanie

03/01/21 - 06/01/21

Vague Grand Est

08/02/21 - 12/02/21

Vague Nouvelle Aquitaine

Une série de vagues puissantes et performantes :

- ✓ Première vague diffusée en juillet 2020
- ✓ 10 vagues de communication sur tout le territoire français depuis plus d'un an
- ✓ Des vagues puissantes de 2 à 4 semaines